

BIENTOT NOEL

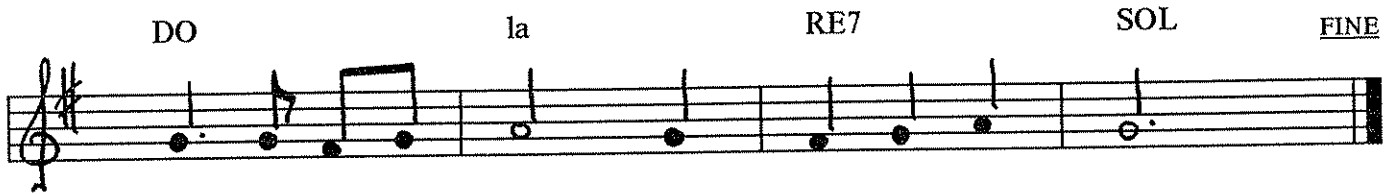
Paroles : Martine Collaud

Musique : Pierre-François Coen

Refrain



1. On sent en-tre les branch's un air de No - ël On
2. On sent dans la ci - té un air de No - ël On
3. On voit sur les vi - sag's un air de No - ël On



- sent entre les branch's un air de No - ël
 sent dans la ci - té un air de No - ël
 voit sur les vi - sag's un air de No - ël

Couplets



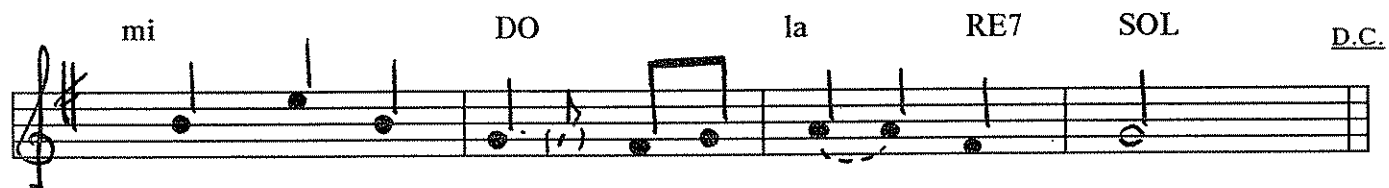
1. La pre-mière neige est ar - ri - vée
2. Toutes les ru - el-les sont il - lu - mi - nées
3. Des chansons joy - eu-ses é - cla-tent par - tout



- Dans u-ne pi-rou - et - te de vent gla - cé
 Sur tous les sa - pins des feux de cou - leur
 En tout' é - lé - gan - ce des flammes vol - tig'nt



La pre-mière neige est ar - ri - vée
 Toutes les ru - el-les sont il - lu - mi - nées
 Des chansons joy - eu-ses é - cla-tent par - tout



J'ai en - fon - cé mon gros bon - net douil - let
 J'ai ac - cro - ché u - ne guir-lan-de do - rée
 En - fin la nuit d'u-ne fê - te sans fin